

# Wärmedämm-Verbundsysteme

## Detail 02-07-040

WDVS Montage Rohrschelle

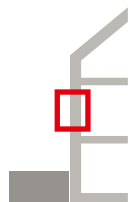
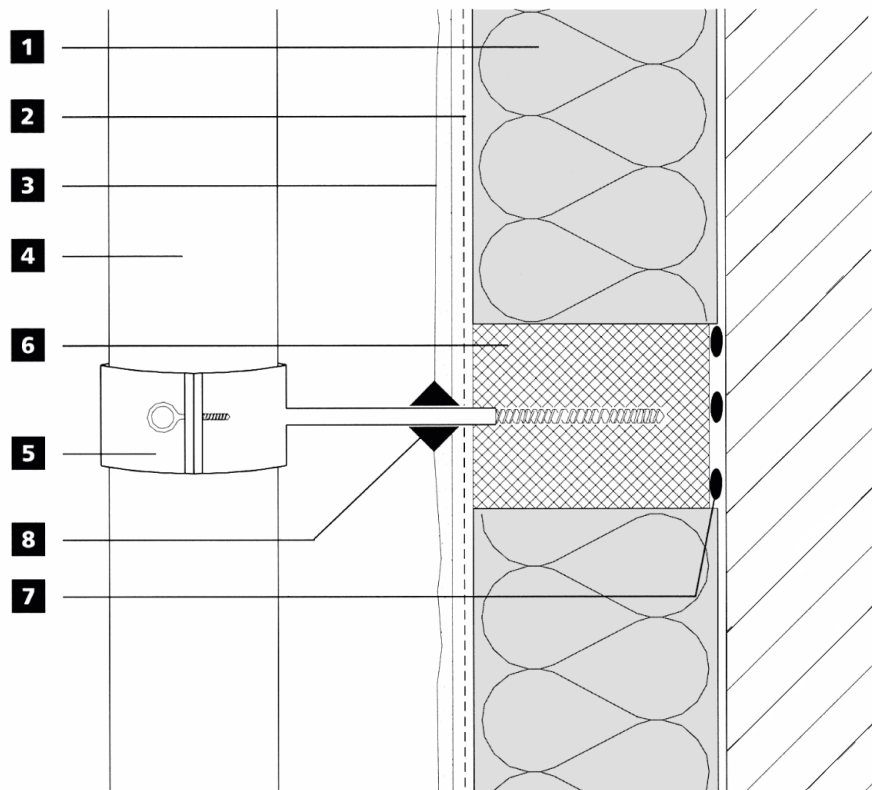
### Beschreibung:

Montagequader zur Druckunterlage für mittelschwere Lasten wie Rohrschellen, Rückhalter und Vorreiber, Briefkasten oder Werbetafeln

### Details:

- 1 Dämmstoff\*
- 2 Klebe und Armierungsmörtel + Armierungsgewebe\*
- 3 Oberputz\*
- 4 Dachwasser-Ablaufrohr
- 5 Rohrschelle
- 6 AKURIT MQS Montagequader EPS Stange
- 7 Klebe- und Armierungsmörtel\* vollflächig verklebt
- 8 Dichtstoff überstreichbar

\* gemäß Zulassung



Darstellung eines AKURIT Wärmedämm-Verbundsystems.  
Angrenzende Gewerke sind nur schematisch dargestellt.  
Detailzeichnungen haben nur empfehlenden Charakter und ersetzen keine Fachplanung!